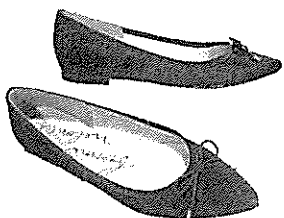


# ~Cardigan~

UVやエアコン対策に夏でもサラッと着こなせる羽織りはぜひ押さえておきたいアイテムです。



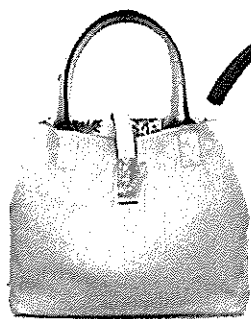
今年に肩から掛けるだけの着こなしもおススメ♪



すっきりとしたポイントトウのフラットシューズは長時間のお出かけでもラクチンです!

# ~Flat shoes~

フラットシューズ



内側に花柄がプリントされたトート(エインナーBag)付き。おしゃれのアクセントに。

# ~Botanical Bag~

ボタニカルバッグ

いつもご来店頂きましてありがとうございます!!  
いよいよ本格的な夏がやって来りました!!  
お出かけの多くなるこの季節、PUEBLOでは夏に大活躍のアイテムが続々と入荷中です。ぜひ店頭でご覧下さい。

# PUEBLO NEWS ☆ 7

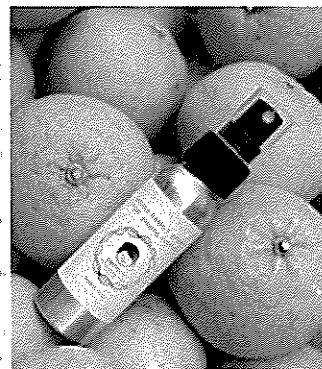
☑MILMAが会員様募集中☑

お得な情報や限定クーポンをいち早く配信しております。

MILMAが会員様だけの限定イベントも定期的に開催!ぜひこの機会に

ご登録下さい☆  
こちらQRコードを読み取り、  
随時更新中  
E送信して下さい

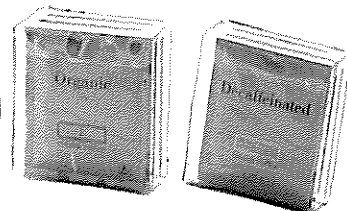
- ・新潟駅前店
- ・リバーサイド4秋店
- ・柏崎店



# 家族外遊びスプレー

有機農法で育てた伊予柑と虫エフェクト効果のある精油から作られた家族みんなが使えるアウトドアスプレー。

# Cotoha: Coffee



妊婦さんにも安心してお飲み頂けるカフェインレスコーヒーは、ブラジル政府公認の鑑定士が厳選したコーヒー豆を使用。アイスでもお楽しみ下さい。



# room's スリッパ

フェイクレザーのスタイリッシュなルームスリッパ『ルームズ』きゅっと持ち手の上からつま先が、歩きやすさのヒミツ♪

